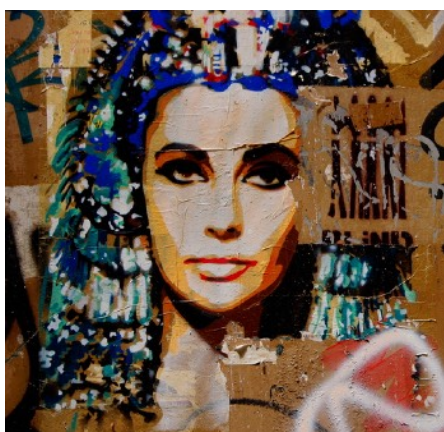


Cléopâtre superstar



Le Club de l'Histoire
vous emmène
à l'espace d'exposition de la gare de Liège-Guillemins

le jeudi 12 mars 2026

Images : Wikimedia Commons : Portrait posthume de Cléopâtre par un artiste d'Herculanum
- Musée archéologique Naples / Buste de Cléopâtre Musée Royal Ontario / Cléopâtre sur les
terrasses de Philae - peinture F.A. Bridgman / Cléopâtre - Graffiti Barcelone

Expérience unique dans l'univers fascinant de Cléopâtre !

Pour compléter la conférence de Patrick Weber, le Club de l'Histoire vous emmène à Liège visiter une exposition inédite consacrée à l'une des femmes les plus célèbres de l'histoire : Cléopâtre, figure mythique de l'Antiquité et icône intemporelle.

Reine d'Égypte, figure politique de premier plan, Cléopâtre continue de fasciner depuis plus de deux millénaires.

L'exposition « **Cléopâtre Superstar** » propose un parcours de 2000 m² mêlant objets historiques originaux, scénographie contemporaine et installations interactives pour comprendre comment cette reine de l'Antiquité est devenue un mythe universel. De l'Égypte des pharaons aux écrans hollywoodiens, des récits antiques aux icônes pop, l'exposition interroge les multiples visages de Cléopâtre et son incroyable postérité. D'Elizabeth Taylor drapée d'or aux héros d'Astérix et Obélix, des clips musicaux aux jeux vidéo, l'exposition fait ainsi revivre cette figure qui n'a jamais cessé d'inspirer artistes et créateurs.

Une expérience unique pour comprendre comment une seule femme est devenue, au fil du temps, une superstar universelle que chacun réinvente à sa façon.

La visite guidée sera suivie d'un repas convivial au Grand Café de la Gare.

Soyons pratiques :

- Rendez-vous à **Bruxelles Central** (en bas du grand escalier) à **8h45 le jeudi 12 mars 2026** pour le train IC507 vers Liège de 9h01
- 10h30 Visite guidée de l'exposition « Cléopâtre superstar » à l'espace d'exposition de la gare de Liège-Guillemins
- 12h30 Déjeuner au restaurant « le Grand Café de la Gare »
- 15h02 Train à destination de Bruxelles
- Prix : 99 € pour la visite guidée, le déjeuner et l'accompagnement. **Train non compris !**
- Clôture des inscriptions : le **2 mars 2026** ou **28 personnes inscrites**
- Inscriptions : www.leclubdelhistoire.com ou christian@leclubdelhistoire.com